

GENOGRAM MAKEN












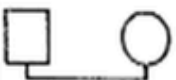

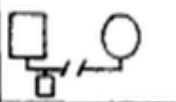

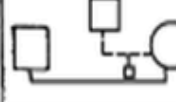
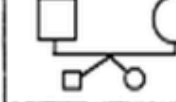



HEIDI FONTIJN

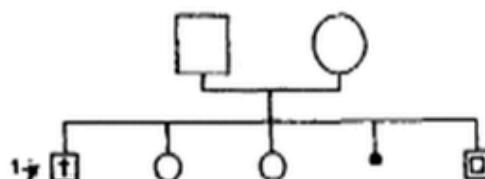
belichaamde ontwikkeling

GENOGRAM

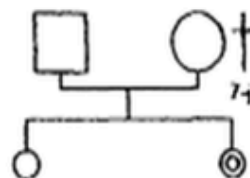
(bewerkt naar Katharina Stresius)

 Man	 Vrouw
 	Clïent
	Overleden
 	Zoon Dochter
 	Dodgeboren
 	Miskraam Abortus
	Huwelijk/duurzame relatie
	Scheiding
	Scheiding, zoon bij vader
	Huwelijks-gelijke relatie
	Buitenechtelijke zoon
	Iweeling
	A=Geadopteerde dochter P=Pleegdochter

**WE WERKEN VANUIT HET PERSPECTIEF
VAN DE CLIËNT**



Gezin, waarin de oudste broer op 1-jarige leeftijd is overleden en er na het derde kind een miskraam was.



Gezin, waarin de moeder is overleden toen de cliënt 7 jaar oud was.



Een genogram is een tweedimensionale opstelling. Het geeft in een oogopslag zicht op minimaal drie generaties. Je gezin van herkomst, opa's en oma's en je eventuele kinderen. Overgrootouders en kleinkinderen, kun je er mogelijk aan toevoegen.

Elke generatie heeft een eigen horizontale lijn in het genogram, waar naast je op die hoogte de traumatische gebeurtenissen kunt aantekenen.

Deze vragen ondersteunen je bij het in kaart brengen van ingrijpende, feitelijke gebeurtenissen in de familie of in de directe omgeving. Informatie over karakter, persoonlijkheid of interesses zijn voor dit werk niet van belang.

Voor wat betreft je familie van herkomst hebben de vragen betrekking op je broers en zussen, je ouders en hun broers en zussen, de grootouders, soms de overgrootouders en eventuele (levens-)partners van je ouders en grootouders.

Voor wat betreft je huidige gezin hebben de vragen ook betrekking op vorige partners en kinderen uit een vorig huwelijk of relatie.

Is er iemand in je naaste familie:

- Jong overleden?
- Overleden terwijl jij, je partner of één van je ouders nog jong waren (b.v. heeft één van je ouders zijn/ haar vader of moeder op jonge leeftijd verloren)?
- Moeder of kind overleden tijdens de bevalling?
- Ziek of gehandicapt t.g.v. een bevalling? Of in een levensbedreigende situatie geweest tijdens zwangerschap of bevalling?
- Ziek, mentaal of fysiek gehandicapt?

- Is er een kind voor of direct na de geboorte overleden?
- Die een miskraam heeft gehad.
- Die een abortus heeft ondergaan.
- Met een buitenechtelijk kind?
- Met een kind dat verlaten is of ter adoptie is afgestaan?
- Die een vroegere belangrijke eerdere partnerrelatie gehad? (partner, echtgenoot, verloofde of minnaar)

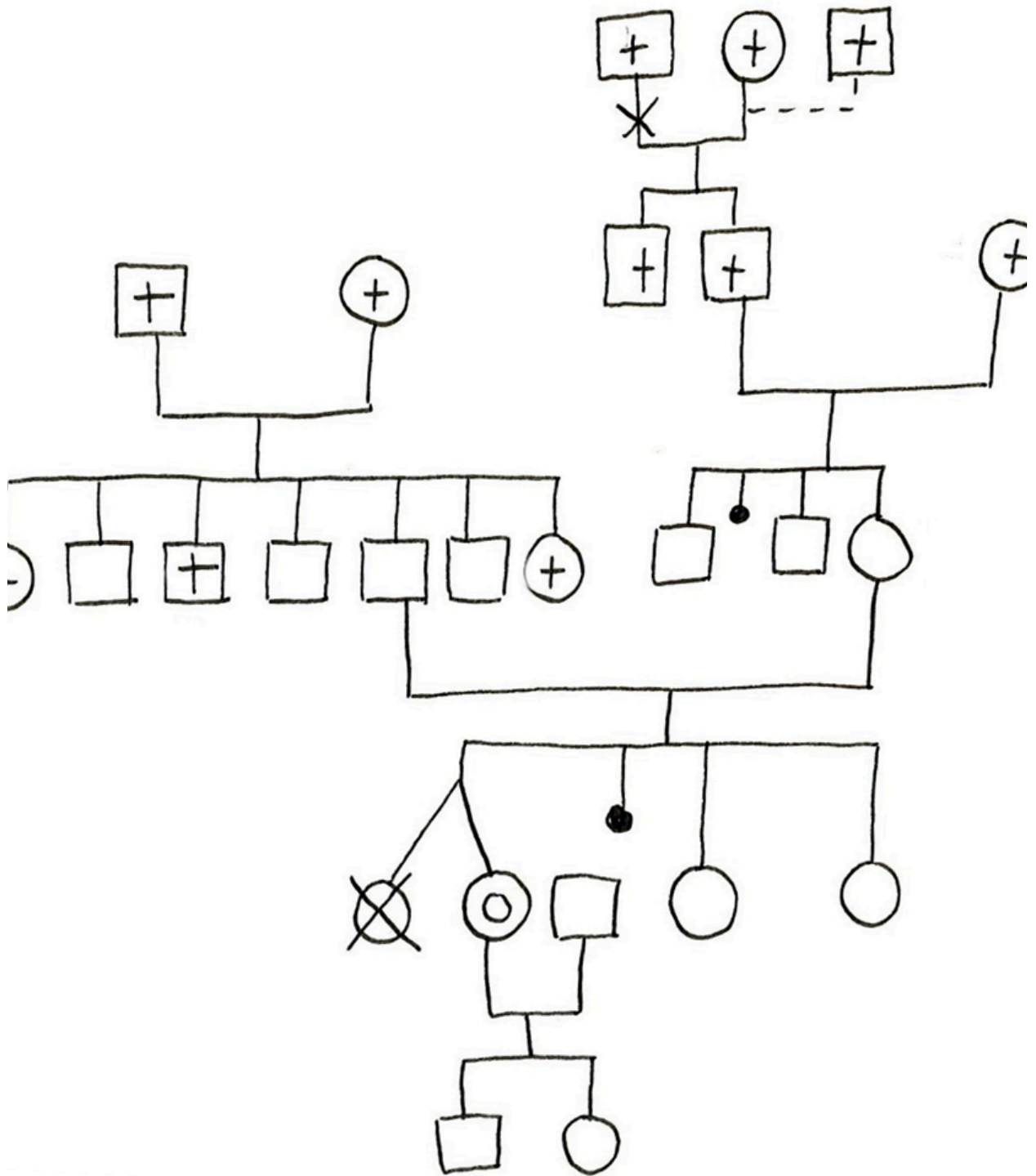
- Die het familiesysteem heeft verlaten?
- Vermist geraakt?
- Priester geworden of in een klooster gegaan?
- Uitgestoten, buitengesloten?
- Met sterk afwijkend gedrag?
- Het slachtoffer van geweld?
- Die suïcide heeft gepleegd?
- Die in een oorlogssituatie gesneuveld is of in gevangenschap gezeten heeft?
- Die iemand anders iets heeft aangedaan?

- Is er sprake van een familiebedrijf?
- Zijn er beroepen van generatie op generatie doorgegeven?
- Speelde religie of cultuur een bepalende rol?

Aan de slag

Je maakt jouw genogram op een groot papier, minimaal A3-formaat. Gebruik een potlood met gum. Begin bij jezelf. Daarna volgt jouw gezin, (verbroken) relatie, ouders, grootouders. Zie het bijgevoegde voorbeeld op de volgende pagina, ter illustratie van het eindbeeld. In de ruimte naast het genogram schrijf je geboortedata, sterfdata en andere bijzonderheden die je weet. Kijk of je patronen ziet in voorgaande generaties.

Voorbeeld genogram



Bronnen:

Parre & Deden consultancy, Katharina Stresius

Wil je begeleiding in het onderzoeken van jouw familiesysteem, herhalende patronen en het innemen van jouw plek?

In coaching maak werk ik met opstellingen, dit kan ook in individuele begeleiding.

Je bent van harte welkom om contact met mij op te nemen.

HEIDIFONTIJN.NL

